



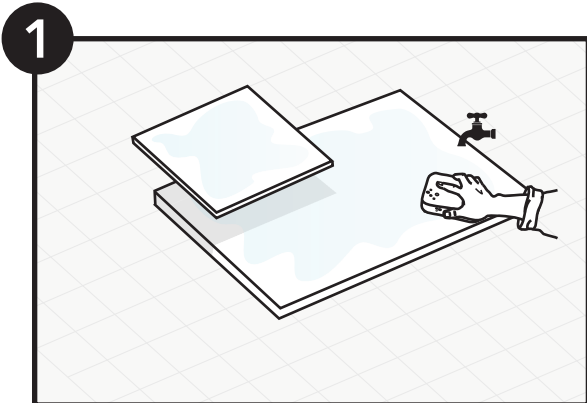
Waler

PISOS DE EXTERIOR

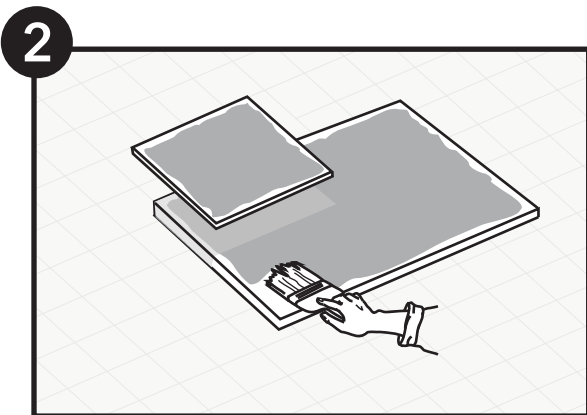
INSTRUCTIVO DE INSTALACIÓN

BALDOSAS ATÉRMICAS

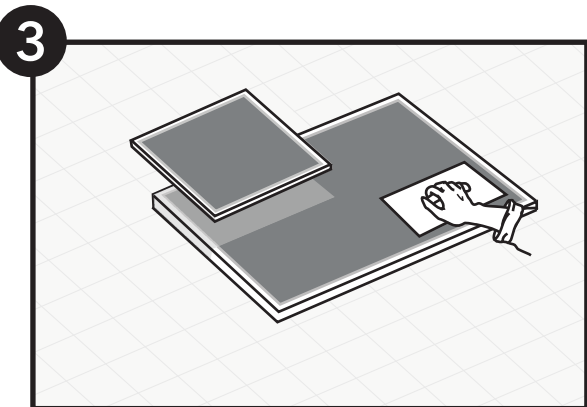
COLOCACIÓN SOBRE CARPETA CEMENTICIA



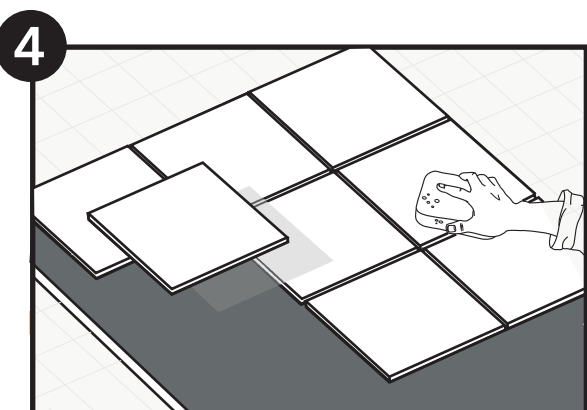
Se debe hidratar la pieza y el la carpeta cementicia lo suficiente para que no se deshidrate el adhesivo flexible bruscamente.



Pintar las caras del revés de la baldosa y la carpeta con una capa de cemento bien espesa para una adecuada adherencia.



Se deberá aplicar el adhesivo flexible, sobre la carpeta cementicia y el revés de la pieza.

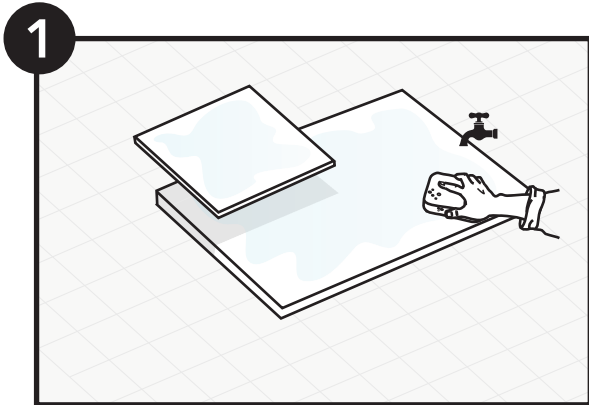


Una vez instalado el piso, limpia con agua y jabón neutro. Aplica dos manos de EQ curador natural / siliconado al agua.

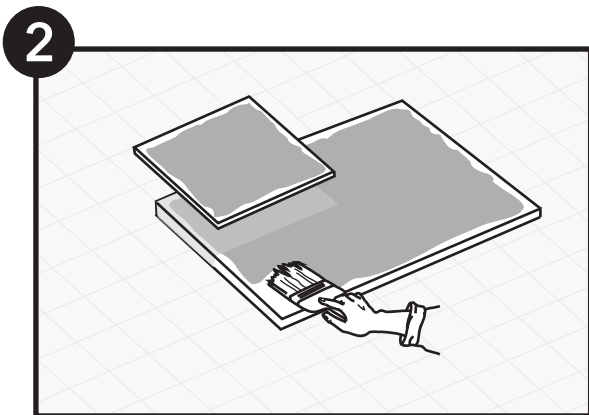
NOTA: Previo a la instalación, limpiar la cara del revés de la baldosa con cepillo de raíz o plástico para remover el polvillo existente de la superficie.

BALDOSAS ATÉRMICAS

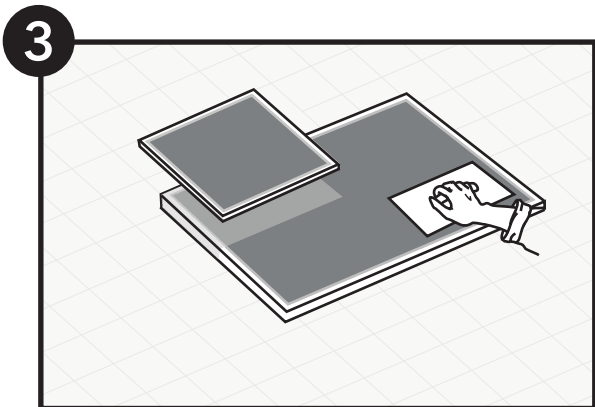
COLOCACIÓN SOBRE CONTRAPISO



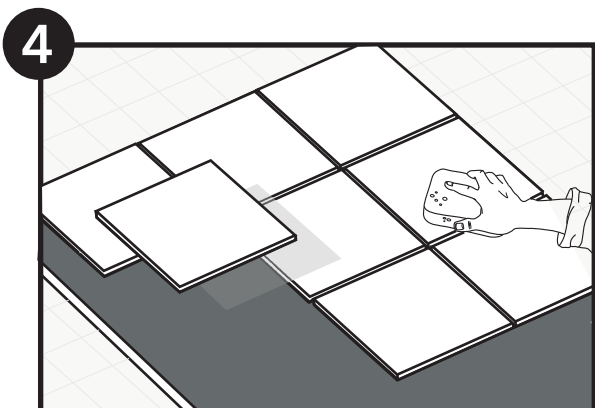
Se debe hidratar la pieza y el contrapiso lo suficiente para que no se deshidrate el ligante bruscamente.



Pintar las caras del revés de la baldosa y el contrapiso con una capa de cemento bien espesa para una adecuada adherencia.



Se deberá aplicar la mezcla de cemento, cal y arena con la técnica de doble encolado utilizando cuchara de albañil o llana plana sobre el contrapiso y el revés de la pieza.



Una vez instalado el piso, limpia con agua y jabón neutro. Aplica dos manos de curador natural / siliconado al agua.

NOTA: Previa a la instalación, limpiar la cara del revés de la baldosa con cepillo de raíz o plástico para remover el polvillo existente de la superficie. El contrapiso debe estar firme, limpio y sin deformaciones.



Oficina: Las Toscas Office: Giribone 909, Canning,
Buenos Aires, Oficina 224. Telefono: 5075 0552.

Mail: info@waler.com.ar

Página: www.waler.com.ar

Planta: Guatambu 1397, Parque Industrial Burzaco,
Buenos Aires.